



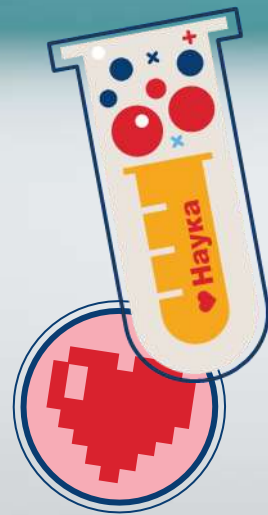
1. СУ „ПЕНЧО П. СЛАВЕЙКОВ”,  
СОФИЯ, РАЙОН ОБОРИЩЕ

ул. „Стара планина” № 11, тел. 02 983 53 63;  
e-mail: sofia\_1sou@abv.bg



**УЧИЛИЩЕН  
ПЛАН-ПРИЕМ  
ЗА УЧЕБНАТА  
2022/2023  
ГОДИНА**

**УТВЪРДЕН СЪС ЗАПОВЕД  
№1036/29.03.2022 Г. ОТ  
ДИРЕКТОРА НА 1.СУ**



# УЧИЛИЩЕН ПЛАН-ПРИЕМ

- ▶ Включва:
  - Брой паралелки
  - Брой ученици в паралелката
  - Организация на учебния ден



# УЧИЛИЩЕН ПЛАН-ПРИЕМ В ПЪРВИ КЛАС

► Включва:

Брой паралелки - 4

Брой ученици в паралелката - 24

Организация на учебния ден -  
целодневна



# УЧИЛИЩЕН ПЛАН-ПРИЕМ В ПЕТИ КЛАС

► Включва:

Брой паралелки - 3

Брой ученици в паралелката - 26

Организация на учебния ден -  
полудневна

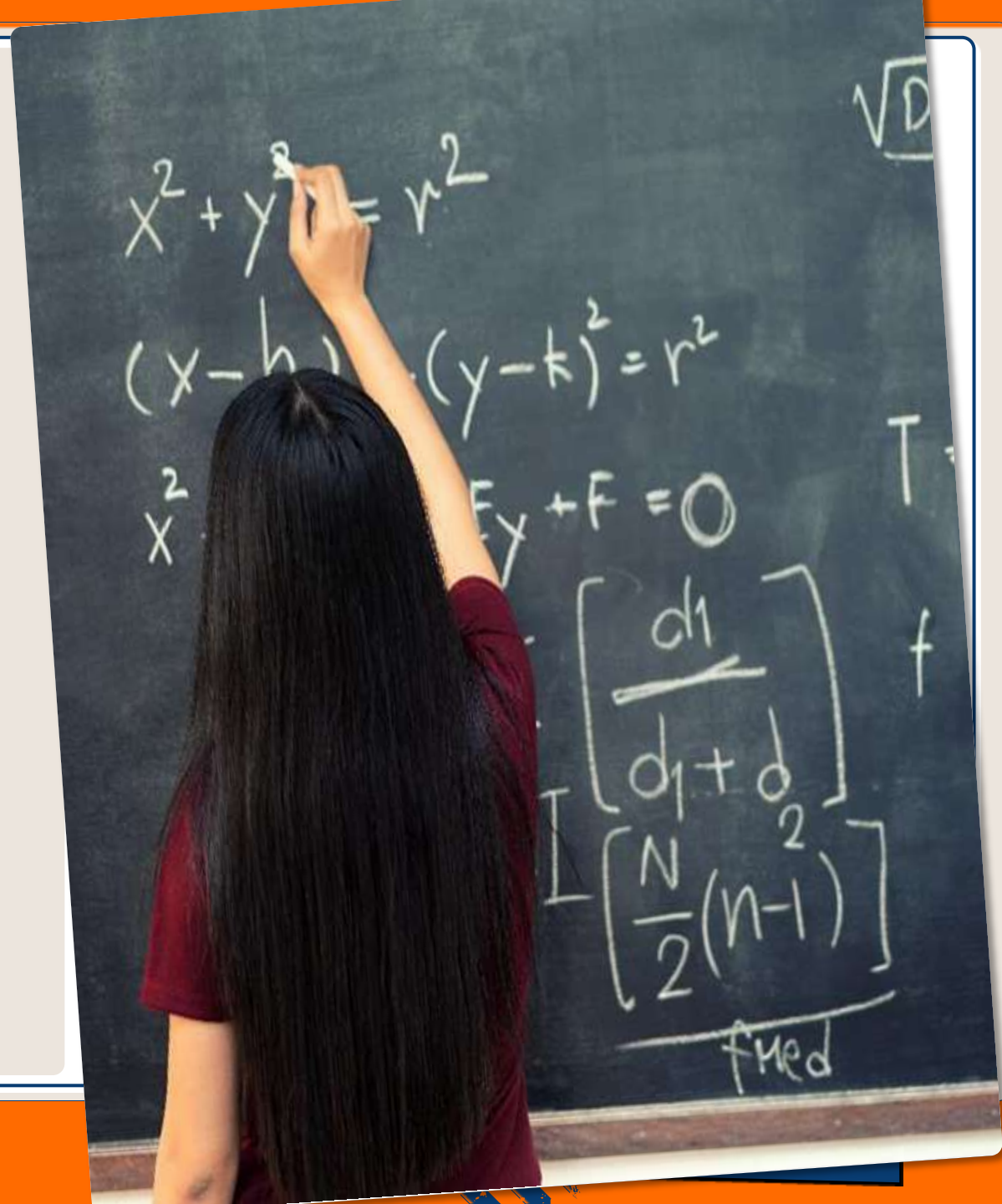
$$x^2 + y^2 = r^2$$

$$(x-h)^2 + (y-k)^2 = r^2$$

$$x^2 + y^2 + Fx + G = 0$$

$$\begin{bmatrix} d_1 \\ d_1 + d_2 \end{bmatrix}$$
$$\frac{N}{2}(n-1)$$

f med



КАТО ПЪРВО НЯМА ВТОРО!



БЛАГОДАРИМ ВИ!

