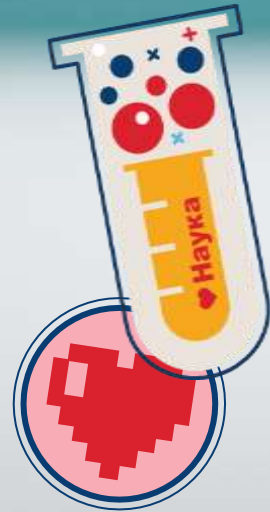




**1. СУ „ПЕНЧО П. СЛАВЕЙКОВ”,
СОФИЯ, РАЙОН „ОБОРИЩЕ“**
ул. „Стара планина” № 11, тел. 02 983 53 63;
e-mail: info-2216001@edu.mon.bg



**УЧИЛИЩЕН
ПЛАН-ПРИЕМ
ЗА УЧЕБНАТА
2024/2025
ГОДИНА**



УЧИЛИЩЕН ПЛАН-ПРИЕМ

► Включва:

Брой паралелки

Брой ученици в паралелката

Организация на учебния ден



УЧИЛИЩЕН ПЛАН-ПРИЕМ В ПЪРВИ КЛАС

► Включва:

Брой паралелки - 2

Брой ученици в паралелката - 22

Организация на учебния ден -
целодневна



УЧИЛИЩЕН ПЛАН-ПРИЕМ В ПЕТИ КЛАС

► Включва:

Брой паралелки - 3

Брой ученици в паралелката - 26

Организация на учебния ден -
полудневна

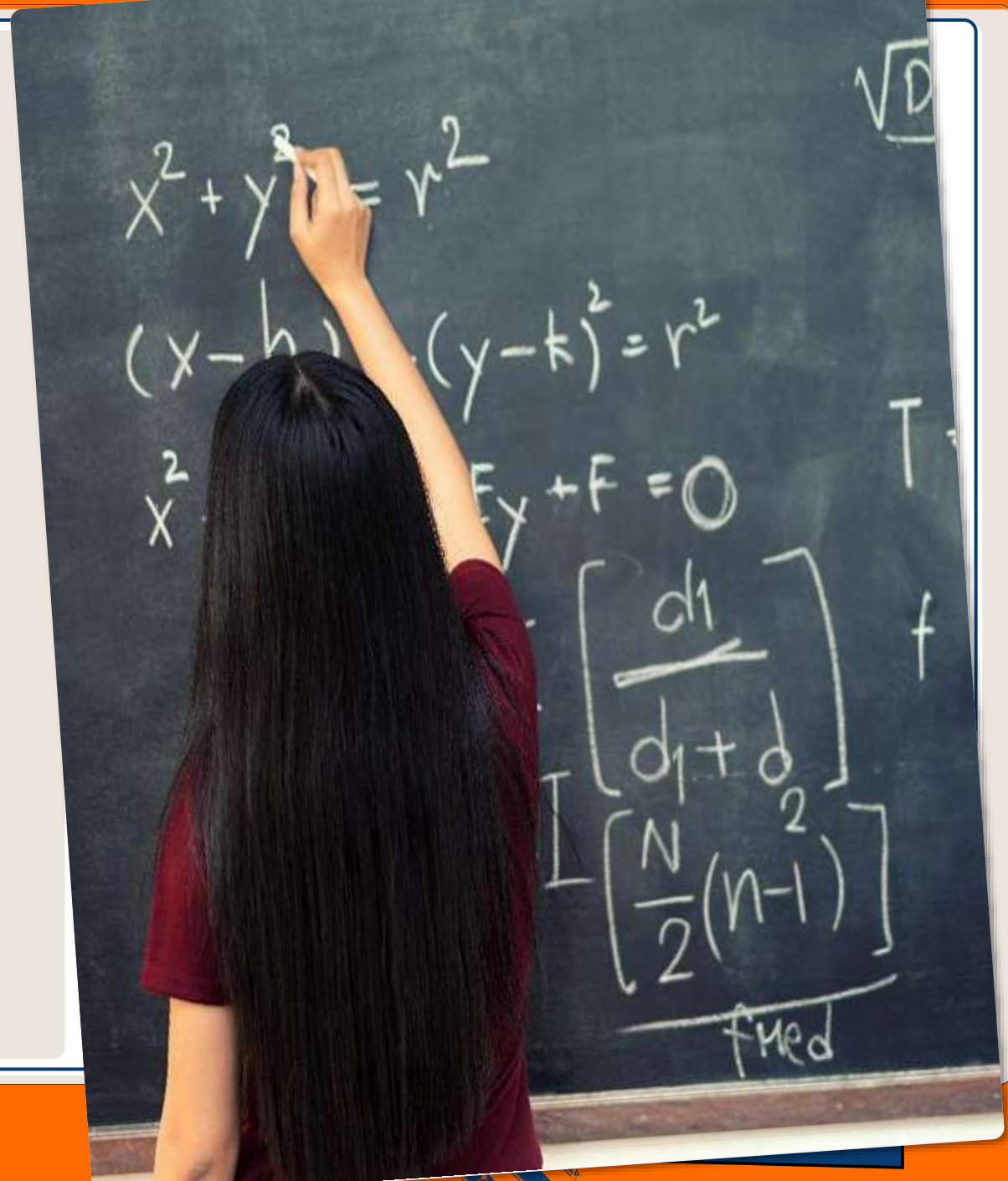
$$x^2 + y^2 = r^2$$

$$(x-h)^2 + (y-k)^2 = r^2$$

$$x^2 + y^2 + Fx + Fy + F = 0$$

$$\begin{bmatrix} d_1 \\ d_1 + d_2 \\ \frac{N}{2}(n-1) \end{bmatrix}$$

f med



КАТО ПЪРВО НЯМА ВТОРО!



БЛАГОДАРИМ ВИ!

